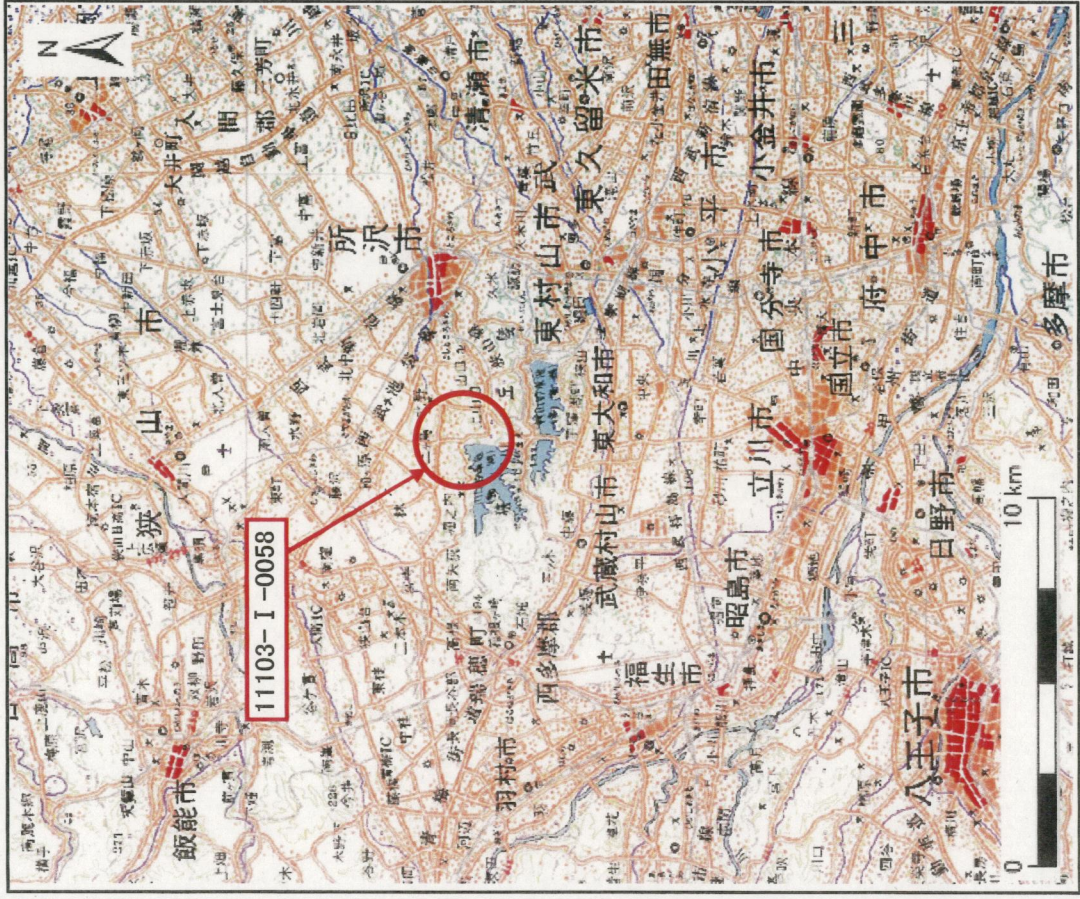
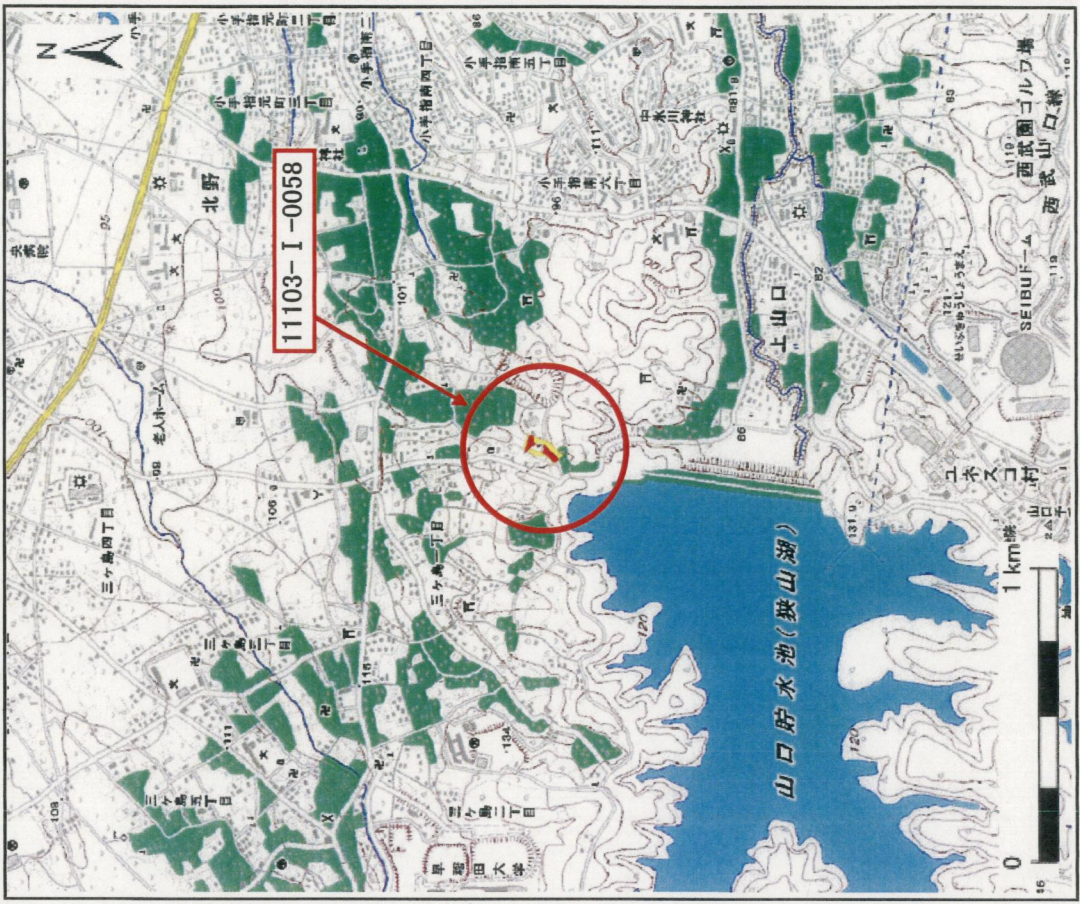


土砂災害警戒区域等の指定の公示に係る図書(その1)



(1/200,000)



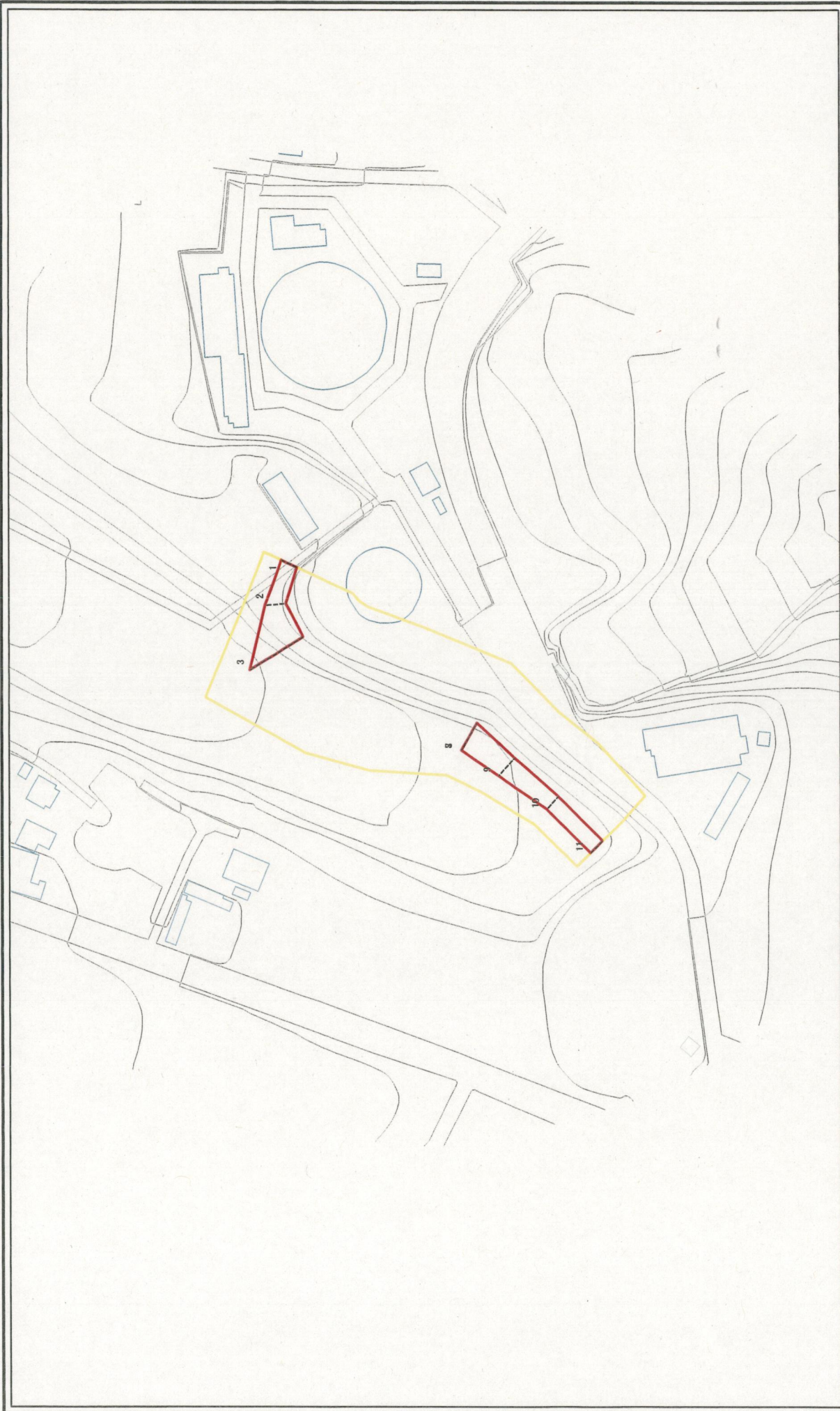
(1/25,000)

様式-1(急) 土砂災害警戒区域・土砂災害特別警戒区域 位置図	自然現象の種類	急傾斜地の崩壊
	箇所番号	11103-I-0058
	箇所名	北野南3丁目
	所在地	埼玉県所沢市北野南3丁目

この地図は、国土地理院長の承認を得て、同院発行の数値地図200000(地図画像)及び数値地図25000(地図画像)を複製したものである。(承認番号 平17業複、第78号)

埼玉県

土砂災害警戒区域等の指定に係る図書(その2-1)



図中の数字は横断測線番号を示す

土砂災害防止法施行令第2条の基準に該当する区域 土砂災害防止法 土砂等の移動が1m以下の場合 土砂等の移動による高さが100cmを超える区域 施行令第3条の 基準に該当する 土砂等の堆積の高さが5mを超える区域 区域		自然現象の種類 告示番号 告示年月日	急傾斜地の崩壊 箇所名 所在地	箇所番号 11103-I-0058 北野南3丁目 埼玉県所沢市北野南3丁目
土砂災害防止法施行令第2条の基準に該当する区域 土砂災害防止法 土砂等の移動が1m以下の場合 土砂等の移動による高さが100cmを超える区域 施行令第3条の 基準に該当する 土砂等の堆積の高さが5mを超える区域 区域		縮尺 1:1,000		

様式-2-1(急)
 土砂災害警戒区域・土砂災害特別警戒区域
 区域図(その2)