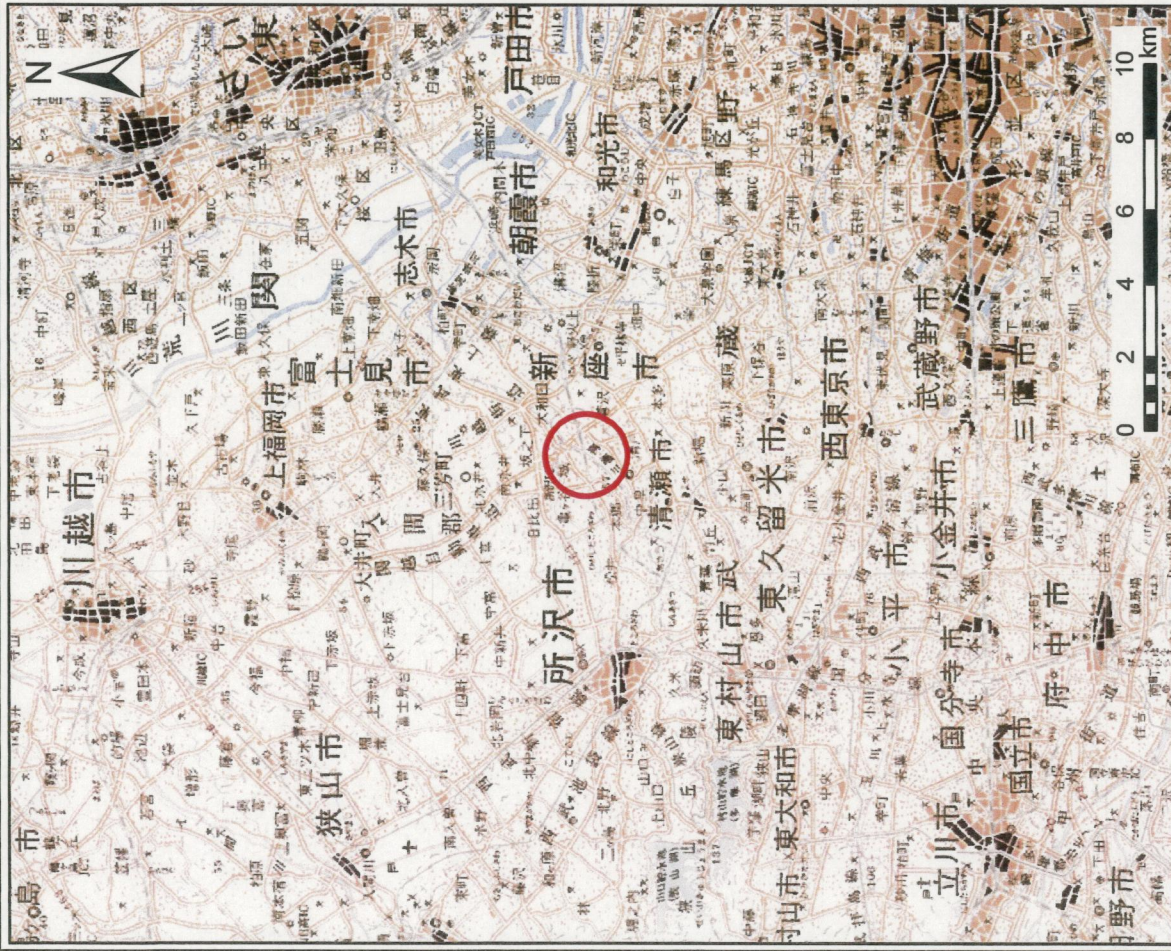
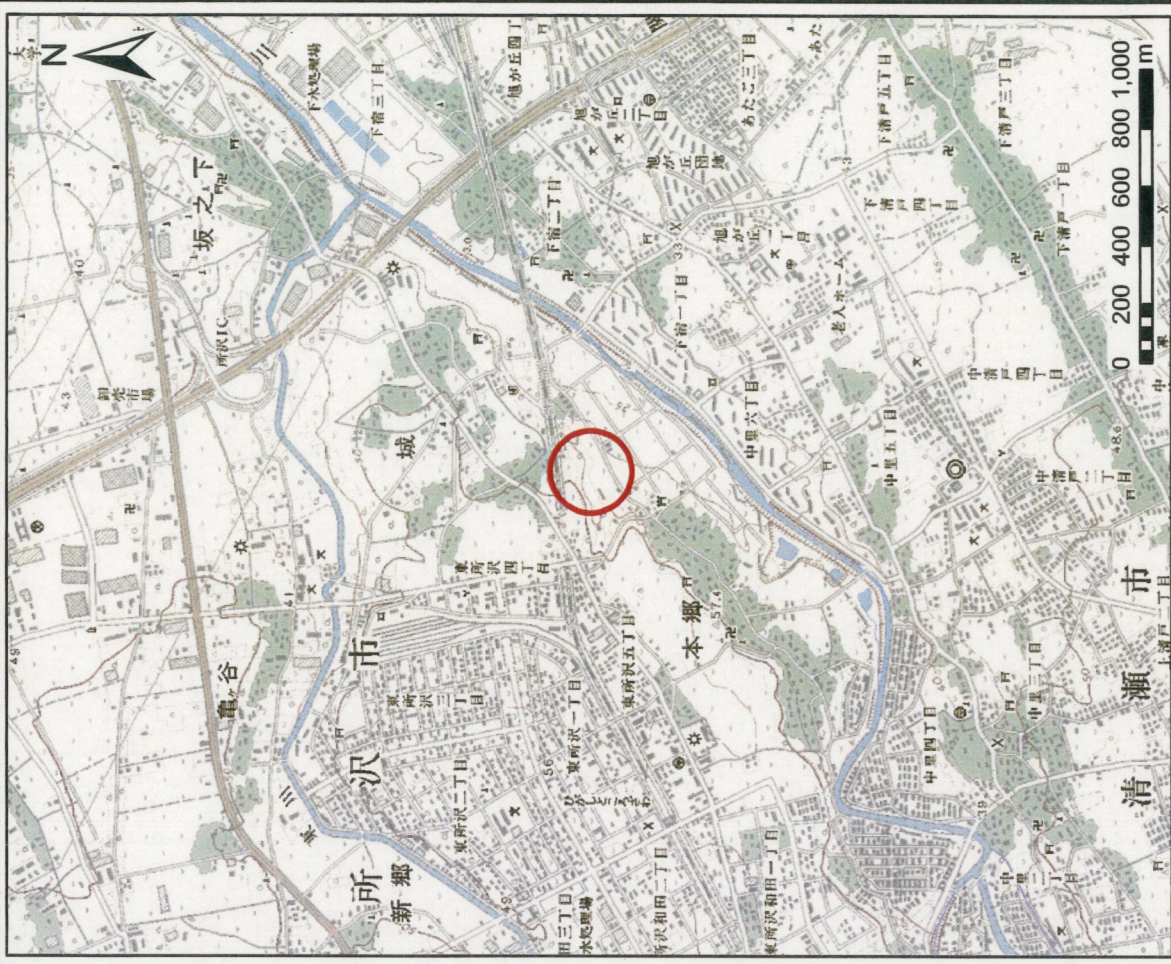


土砂災害警戒区域等の指定に係る図書案(その1)



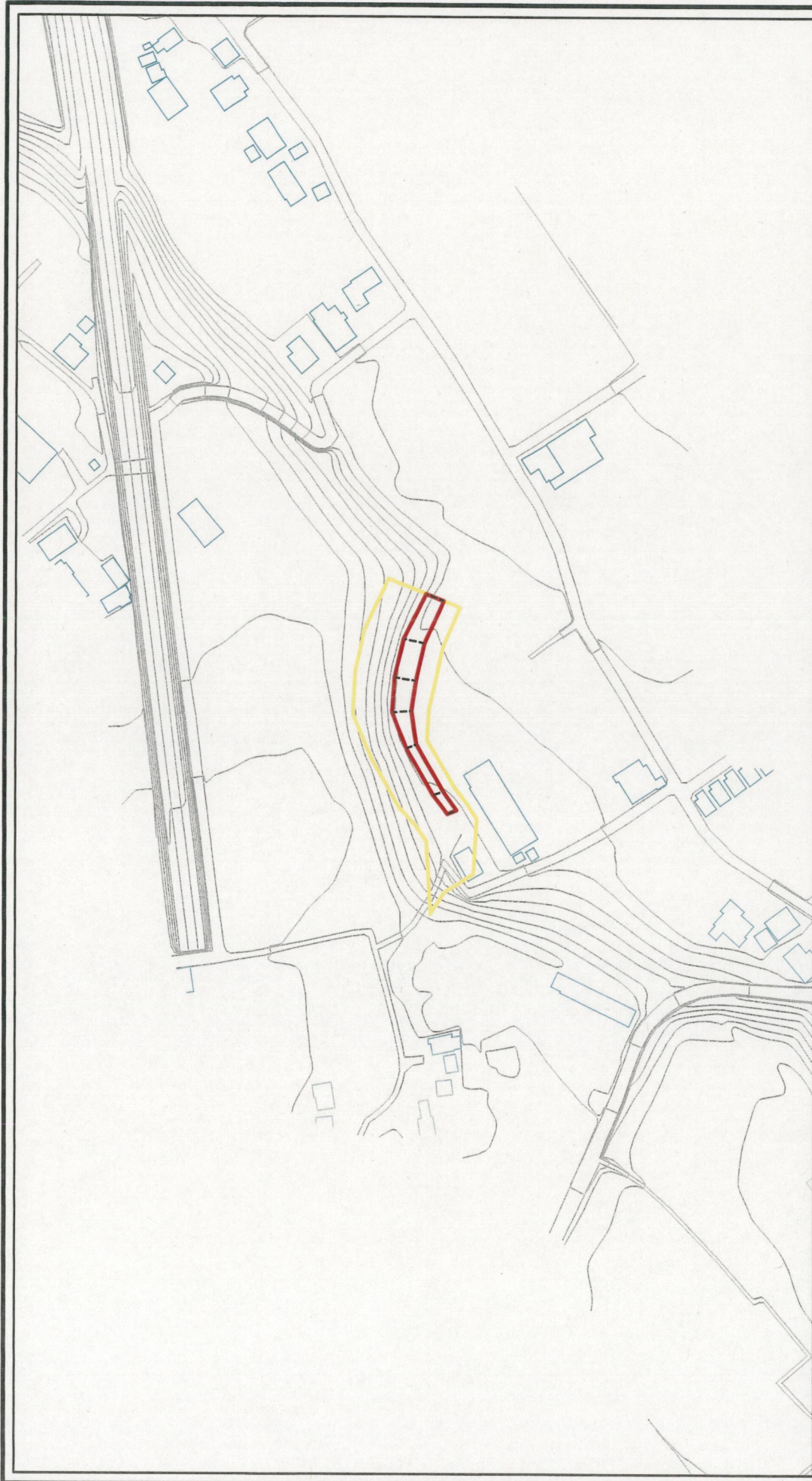
(1/200,000)



(1/25,000)

| | | |
|---------------------------------------|---------|----------------|
| 様式-1(急) 土砂災害警戒区域・土砂災害特別警戒区域 位置図 | 自然現象の種類 | 急傾斜地の崩壊 |
| | 区域番号 | 11103-Ⅲ-0006-2 |
| | 区域名 | 城⑧ |
| | 所在地 | 所沢市城 |

土砂災害警戒区域等の指定に係る図書(その2)



0 25 50 100
m

様式一2(急)

土砂災害警戒区域・土砂災害特別警戒区域
区域図(その1)

| | | | | | | |
|--|---|--------------------|---------------------|---------|------|----------------|
| 土砂災害防止法 施行令第三条の 基準に該当する 区域 | 土砂災害防止法 施行令第三条の 基準に該当する 区域 | N 縮尺 1:2,500 | 自然現象 の種類 告示番号 | 急傾斜地の崩壊 | 箇所番号 | 11103-Ⅲ-0006-2 |
| | 土砂災害防止法 施行令第三条の 基準に該当する 区域 | | | | | |
| 土砂災害防止法 施行令第二条の基準に該当する区域 土砂等の(移動)高さ1m以下の場合 土砂等の移動による力が100kN/mを超える区域 | 土砂等の(移動)高さ1m以下の場合 土砂等の移動による力が100kN/mを超える区域 | | | | | |
| 土砂災害防止法 施行令第三条の 基準に該当する 区域 | 土砂等の堆積の高さが3mを超える区域 それ以外の区域 | | | | | 所在地 所沢市城 |