

4 秘書室・危機管理室

歴代市長・副市長・助役・収入役

歴代市長		歴代助役		歴代収入役	
初代	新井 萬平 昭25.11.3～26.4.4	初代	山田 永之助 昭25.11.3～26.6.12	初代	池田 伊之助 昭26.3.1～26.6.23
2代	内田 常光 26.4.23～30.4.30	2代	牧野 政之輔 26.6.23～30.6.22	2代	平塚 勝一 26.6.23～30.6.22
3代	鈴木 孫三郎 30.5.1～34.4.30		池田 伊之助 26.6.23～30.6.22	3代	平塚 勝一 30.6.23～34.6.23
4代	新井 萬平 34.5.1～38.4.30	3代	牧野 政之輔 30.6.23～34.5.18	4代	平塚 勝一 34.6.24～38.6.23
5代	新井 萬平 38.5.1～42.4.30		池田 伊之助 30.6.23～34.6.22	5代	粕谷 忠平 38.6.24～42.6.23
6代	新井 萬平 42.5.1～42.9.19	4代	野村 清太郎 34.5.21～38.2.28	6代	粕谷 忠平 42.6.24～42.12.21
7代	平塚 勝一 42.11.5～46.11.4		山田 永之助 34.6.24～38.6.23	7代	山崎 豊司 42.12.22～46.12.21
8代	平塚 勝一 46.11.5～50.11.4	5・6代	平塚 勝一 38.6.24～42.6.23	8代	山崎 豊司 46.12.22～50.12.21
9代	平塚 勝一 50.11.5～54.11.4	7・8代	粕谷 忠平 42.6.24～42.10.7	9代	岡本 要作 50.12.22～54.12.21
10代	平塚 勝一 54.11.5～58.10.29		粕谷 忠平 42.12.22～46.12.21	10代	岡本 要作 54.12.24～58.12.23
11代	武藤 保之助 58.10.30～62.10.29	9代	糟谷 英二 50.12.22～54.12.21	11代	岡本 要作 58.12.24～62.12.23
12代	中井 眞一郎 62.10.30～平3.10.29	10代	粕谷 庄助 55.3.24～59.3.23	12代	岡本 要作 62.12.24～63.6.30
13代	斎藤 博 平3.10.30～7.10.29	11代	北田 久弥 61.3.27～平2.3.26	13代	海老沢 賢一 63.7.1～平4.6.30
14代	斎藤 博 7.10.30～11.10.29		川橋 幸子 平元.1.31～3.3.31	14代	高橋 準之助 平4.7.1～8.6.30
15代	斎藤 博 11.10.30～15.10.29	12・13代	高野 英二 3.3.22～7.3.21	15代	市川 仙松 8.7.1～12.6.30
16代	斎藤 博 15.10.30～19.10.29	14代	7.3.22～10.3.31	16代	市川 仙松 12.7.1～16.3.31
17代	当摩 好子 19.10.30～23.10.29		豊田 満夫 10.4.1～11.11.5	17代	小澤 孝 16.4.1～19.10.29
18代	藤本 正人 23.10.30～27.10.29		深田 武正 10.4.1～14.3.31		
19代	藤本 正人 27.10.30～令元.10.29	15代	加藤 恒男 12.4.1～16.3.31		
20代	藤本 正人 令元.10.30～現在	16代	深田 武正 14.4.1～18.3.31		
		17代	加藤 恒男 16.4.1～19.3.31		

歴代市長・副市長・助役・収入役

歴代市長		歴代副市長		歴代収入役	
		初代	加藤恒男 平 19.4.1 ~ 19.10.29		
		2代	西久保正一 20.2.1 ~ 24.3.31		
		3・4代	大館勉 24.4.1 ~ 28.3.31 28.4.1 ~ 令2.3.31		
		5代	中村俊明 令2.4.1 ~ 現在		

1 災害時応援協定の締結

下記のとおり災害時における応援協定を締結した。

協定名称及び協定先	締結日
防災に係る連携協力に関する協定 ・株式会社KADOKAWA	R4.6.6
帰宅困難者の連携協力に関する協定 ・住商アーバン開発株式会社グランエミオ所沢事業所	R4.6.14
災害時等における停電復旧及び啓開作業の相互協力に関する覚書 ・東京電力パワーグリッド株式会社志木支社	R5.2.20

2 防災会議及び防災会議幹事会の開催

5月27日・2月1日に防災会議を開催した。

10月25日・1月25日に防災会議幹事会を開催した。

3 総合防災訓練

9月3日に災害対策本部設置訓練、現地災害対策本部設置訓練、指定避難場所参集訓練、各地区自主防災活動訓練及び関係機関等との連携訓練を実施した。

4 緊急地震速報訓練の実施

6月15日・11月2日に全国瞬時警報システム（J-ALERT）を利用した緊急地震速報訓練を実施した。

5 所沢市地域防災計画策定作業の実施

令和元年東日本台風などの教訓を踏まえ、国において災害対策基本法が改正され、避難勧告と避難指示の一本化がなされたこと、水防法の改正により洪水浸水の想定規模が計画規模（概ね100年に1回の大雨）から想定災害規模（概ね1000年に1回の大雨）に変更されたことをそれぞれ地域防災計画に反映した。また、風水害時の避難所設置及び車中避難所の確保等を明記し、災害対策本部体制については3部体制から平常時と同様の組織体制とする見直しを実施した。

指定避難場所および避難場所設置防災設備

No.	避難場所名	固定系防災無線	備蓄倉庫	緊急遮断許受水槽	耐震性貯水槽
1	所沢航空記念公園	○※1			※2(300t)
2	所沢小学校	○	○	○	
3	明峰小学校	○	○		
4	所沢中学校	○	○	○	
5	松井小学校	○	○	○	
6	安松保育園				
7	安松小学校	○	○	○	
8	慈光幼稚園				
9	東中学校	○	○	○	
10	若松小学校	○	○	○	
11	富岡小学校	○	○	○	
12	中富小学校	○	○	○	
13	西富小学校	○	○	○	
14	富岡中学校	○	○	○	
15	小手指小学校	○	○	○	○(100t)
16	上新井小学校	○	○	○	
17	小手指中学校	○	○	○	
18	山口小学校	○	○	○	
19	泉小学校	○	○	○	
20	山口中学校	○	○	○	
21	椿峰中央公園	○	○	○	
22	南小学校	○	○	○	○(100t)
23	北秋津小学校	○	○	○	
24	南陵中学校	○	○	○	
25	柳瀬小学校	○	○	○	
26	柳瀬中学校	○	○	○	
27	三ヶ島小学校	○	○	○	
28	若狭小学校	○	○	○	
29	林小学校	○	○	○	
30	三ヶ島中学校	○	○	○	
31	北小学校	○	○	○	
32	緑町中央公園	○	○	○	
33	清進小学校	○	○	○	
34	神栄小学校	○	○	○	○(100t)
35	美原小学校	○	○	○	

- ※1 公園内に、2基設置している。
- ※2 県の施設として、設置されている。
- ※3 県の施設として、設置されている。
- ※4 大学の施設として、備蓄倉庫が設置されている。
- ※5 まちづくりセンターにも備蓄倉庫を設置している。

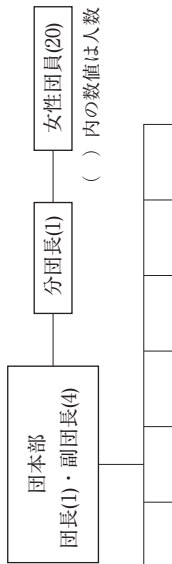
No.	避難場所名	固定系防災無線	備蓄倉庫	緊急遮断許受水槽	耐震性貯水槽
36	美原中学校		○	○	
37	市民体育館	○	○	○	
38	向陽中学校	○	○	○	
39	宮前小学校	○	○	○	
40	所沢高校	○	○	○	
41	所沢商業高校	○	※3	○	※2(40t)
42	所沢北高校	○	○	○	
43	所沢西高校	○	○	○	
44	所沢西高校	○	○	○	
45	北野公園	○	○	○	
46	所沢中央高校	○	○	○	
47	富士見公園	○	○	○	
48	並木小学校	○	○	○	
49	中央中学校	○	○	○	
50	牛沼小学校	○	○	○	
51	中央小学校	○	○	○	
52	狭山ヶ丘中学校	○	○	○	
53	北野小学校	○	○	○	
54	椿峰小学校	○	○	○	
55	荒幡小学校	○	○	○	
56	北野小学校	○	○	○	
57	北野中学校	○	○	○	
58	安松中学校	○	○	○	
59	生涯学習センター	○	○	○	
60	芸術総合高校	○	○	○	
61	上出口中学校	○	○	○	
62	東所沢小学校	○	○	○	○(100t)
63	和田小学校	○	○	○	
64	松が丘中央公園	○	○	○	
65	通傍公園	○	○	○	
66	早稲田大学		※4	○	
67	日本大学		○	○	○(100t)
	市民文化センター		○	○	7(うち車2)
	計	56	※6	62	※5
				49	

※6 指定避難場所以外(一部の公園等)にも市内55か所に設置している。

消防団

消防団の機構

【定数326人】



() 内の数値は人数

第1分団	第2分団	第3分団	第4分団	第5分団	第6分団	第7分団	第8分団	第9分団	第10分団
------	------	------	------	------	------	------	------	------	-------

1 個分団30名

消防団車庫所在地及び配備車両

分 団	所 在 地	構 造	延面積 (㎡)	竣工年月	消防ポンプ自動車
第1分団	宮本町1-17-15	鉄筋コンクリート造2階建	143.40	H 20.12	所沢805た 1
第2分団	西新井町20-2	鉄骨プレハブ造2階建	119.04	H 26. 3	所沢800め 2
第3分団	くすのき台2-7-4	鉄筋コンクリート造2階建	113.04	H 9. 3	所沢801む 3
第4分団	上安松570-5	鉄筋コンクリート造2階建	112.30	H 15.12	所沢830な 4
第5分団	下富620-4	鉄筋コンクリート造2階建	108.80	S 63. 4	所沢801さ 5
第6分団	小手指元町1-29-12	鉄筋コンクリート造2階建	96.00	S 54. 3	所沢830ま 6
第7分団	上山口1209-2	鉄筋コンクリート造2階建	160.75	R 5. 3	所沢801と 7
第8分団	久米1287-2	鉄筋コンクリート造2階建	109.16	H 7. 3	所沢801そ 8
第9分団	南永井454-5	鉄筋コンクリート造2階建	109.80	H 5. 3	所沢830み 9
第10分団	三ヶ島5-1316-7	鉄筋コンクリート造2階建	96.00	S 58.12	所沢830め 10