

■案内図・配置図



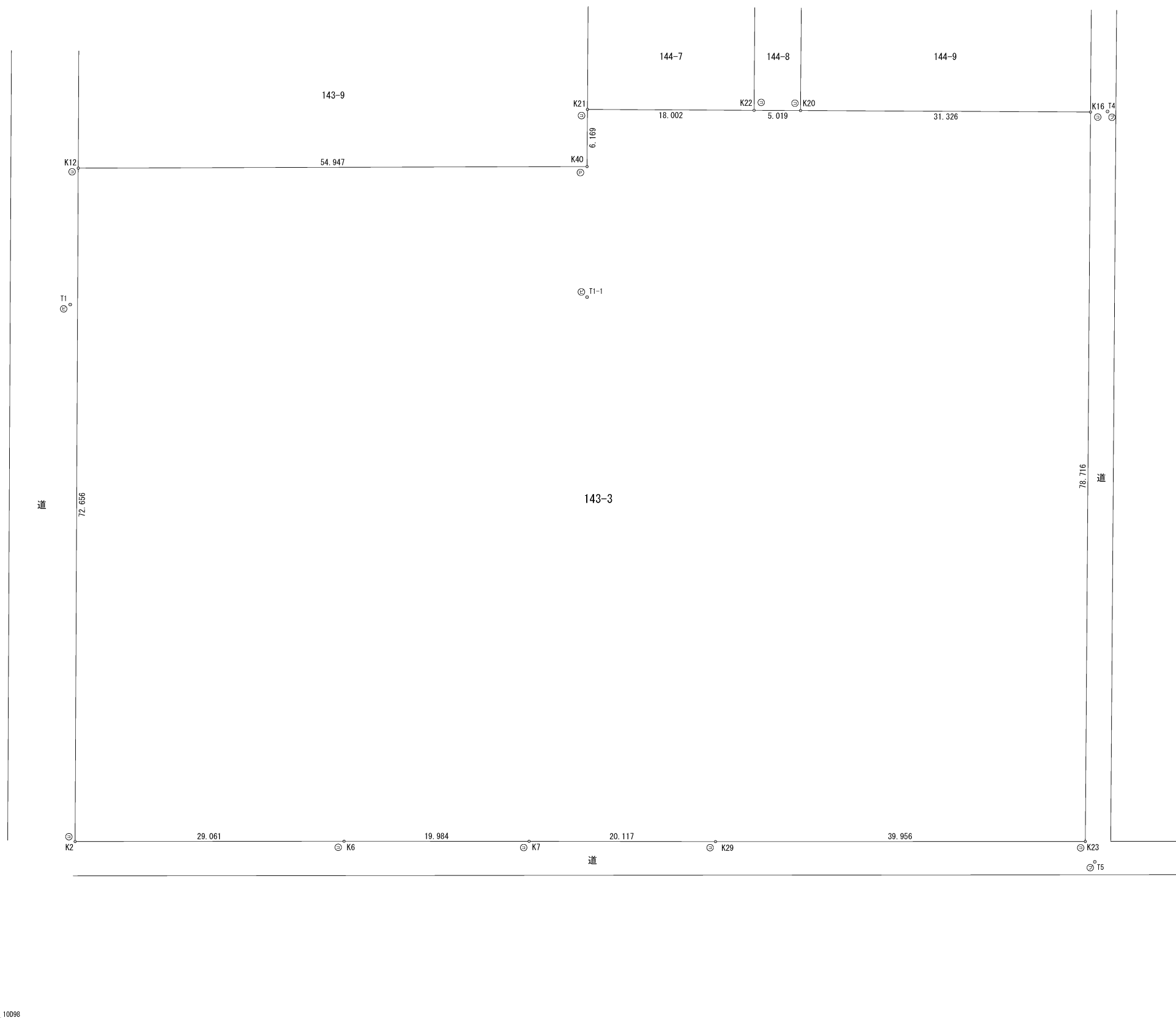
計画地位置図

■主要自動車・歩行者動線図（広域）



境界点網図 S=1:250 (1:500)

【資料2】



求積表

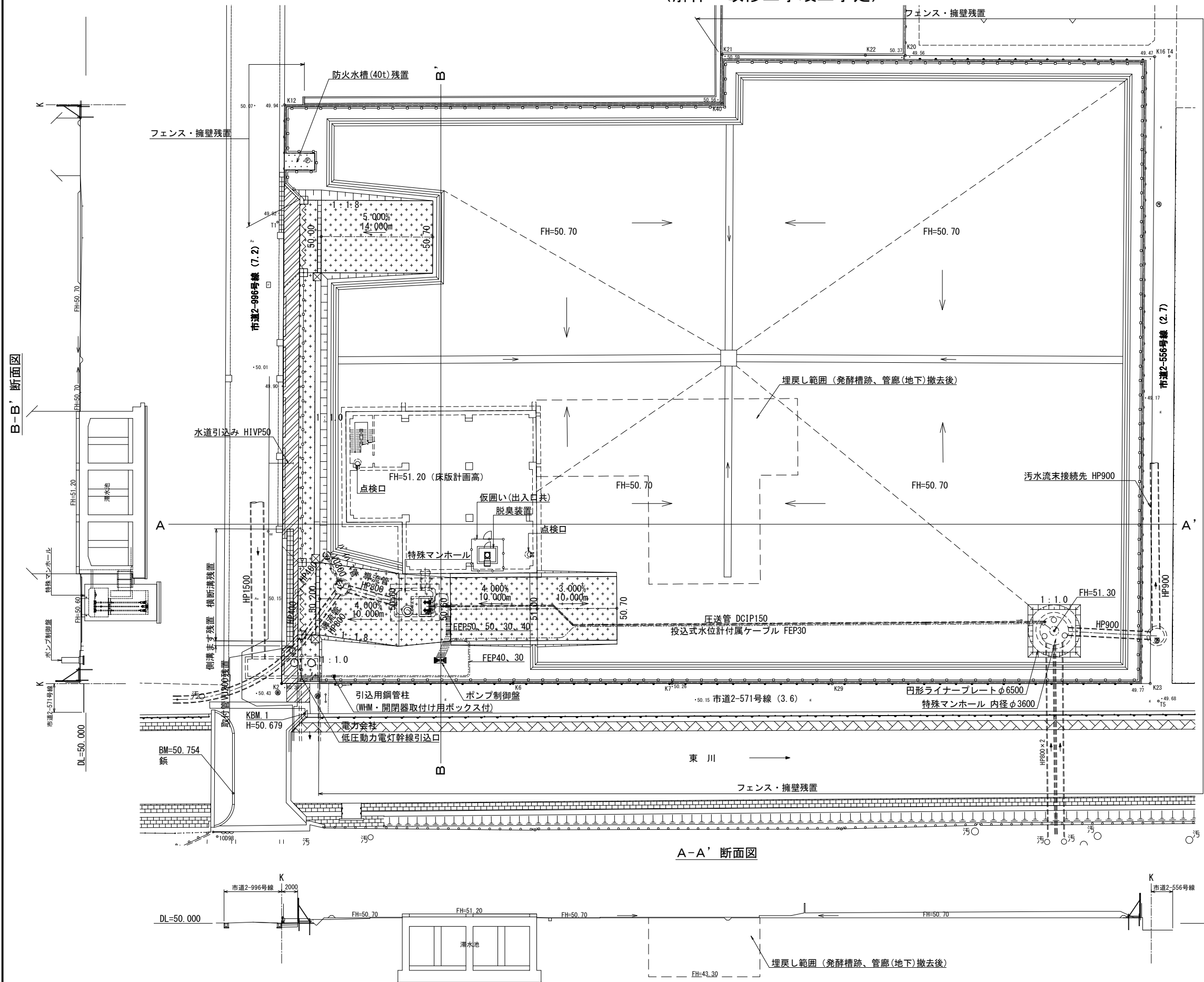
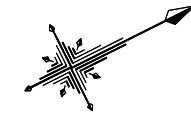
地番	1 143-3			
NO	Xn	Yn	Yn+1-Yn-1	Xn · (Yn+1-Yn-1)
K2	-22510.004	-29819.923	77.801	-1751300.821204
K6	-22483.993	-29806.963	21.900	-492399.446700
K7	-22466.120	-29798.023	17.960	-403491.515200
K29	-22448.139	-29789.003	26.870	-603181.494930
K23	-22412.392	-29771.153	-52.314	1172481.875088
K16	-22376.710	-29841.317	-84.307	1886513.289970
K20	-22404.662	-29855.460	-16.408	367615.694096
K22	-22409.141	-29857.725	-10.398	233010.248118
K21	-22425.201	-29865.858	-2.632	59023.129032
K40	-22427.994	-29860.357	-18.906	424023.654564
K12	-22477.223	-29884.764	40.434	-908844.034782
合計			-16549.421948	
合計面積				8274.7109740
地積				8274.71 m ²

点名	X座標	Y座標
10D98	-22525.837	-29806.362
T1	-22484.574	-29871.993
T4	-22375.042	-29840.550
T5	-22412.455	-29768.735
T1-1	-22434.284	-29847.765

境界点	境界線の種類
◎	コンクリート杭
⊙	プレート
⊖	鉄
⊕	プラスチック杭
⊗	金属標

単位：メートル
 整理番号：S16-016
 作成日：平成28年12月22日

整地平面図 S=1:250 (1:500)
(解体・改修工事竣工予定)



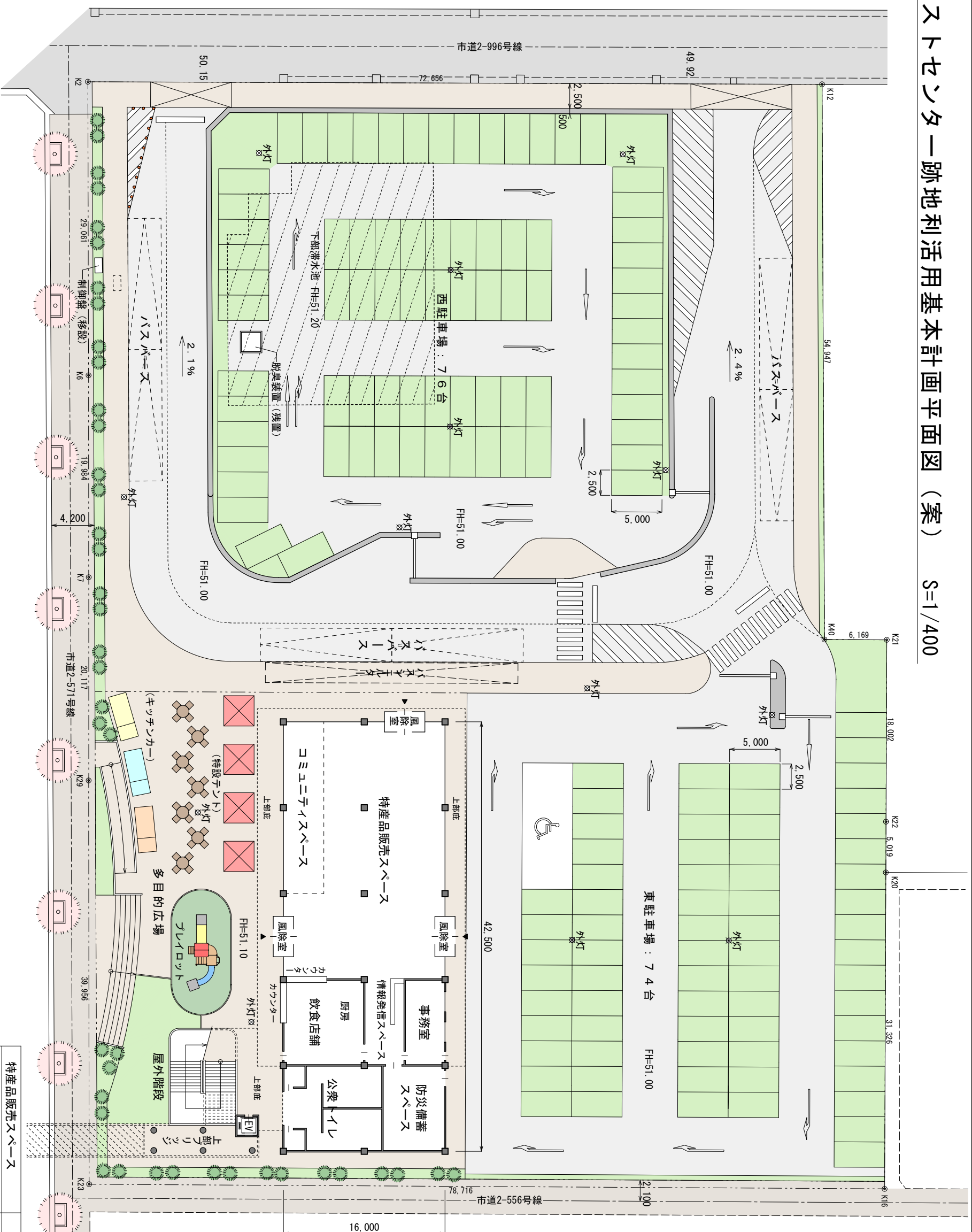
凡例

記号	名称	規格	備考
○	敷地境界		
FH=50.70	計画高		
□	法面	切土: 1:1.0 盛土: 1:1.8	
—	防災小堤	BK W=900, h=300	
—	素掘側溝	SS-10 W=700	
—	素掘側溝	SS-30 W=900	
—	横断側溝	250×250	
⊠	浸透板柵樹A	W1.0×L1.0×H1.0	
□	浸透板柵樹B	W2.0×L2.0×H1.5	
●	砕石舗装	下層路盤: 単粒度砕石4号 t=10cm	
▨	仮設アスファルト舗装	基層: 再生粗粒As t=7cm 上層路盤: RM-40 t=20cm 下層路盤: RC-40 t=25cm	
□	パネルゲート	W=9000	
—	仮囲い	H=3000	
—	H鋼ガードレール	L=5000	
—	下水道管・圧送管	合流改善施設、伏せ越し施設	
—	水道管		
—	電気・通信管	合流改善施設 (ポンプ制御系統)	

※ KBM. 1、2は、「合流改善松郷導流管布設工事」「合流改善松郷滞水池築造工事」の水準基準高さ BM=50.754 (鉄) を基準とする。

B-B' 断面図

A-A' 断面図



駐車台数：150台（西：76台、東：74台）

建物面積：692.0㎡

特産品販売スペース	352.0㎡
情報発信スペース	34.0㎡
飲食店舗	68.0㎡
コミュニティスペース	68.0㎡
事務室	34.0㎡
防災備蓄スペース	52.7㎡
トイレ	83.3㎡

旧コンポストセンター跡地利活用基本計画イメージ



西側より望む



南側より望む



ところざわサクラタウン側より望む

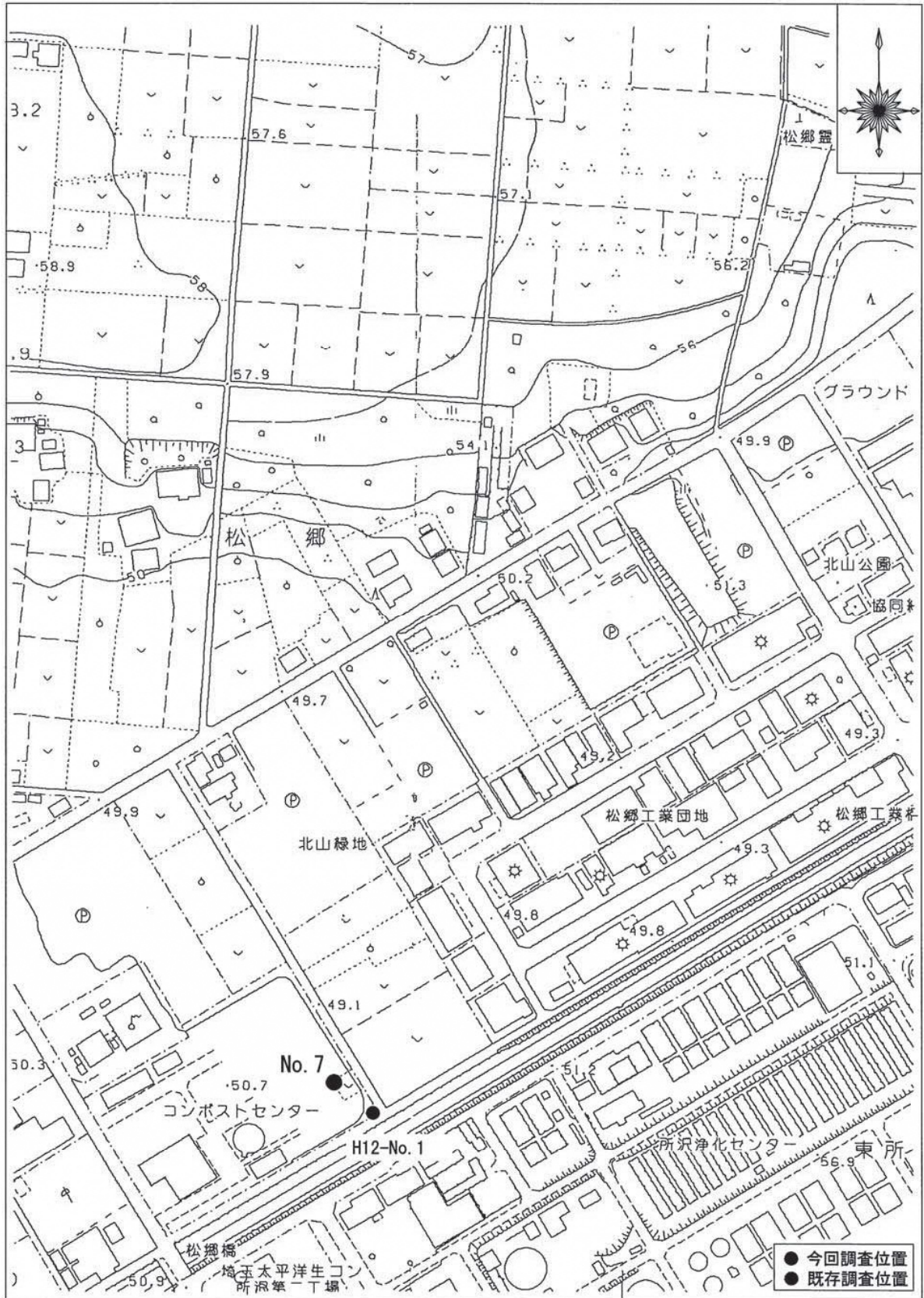


ブリッジより多目的広場を望む



多目的広場活用イメージ

ボーリングデータ



調査位置平面図 (S=1:2,500)

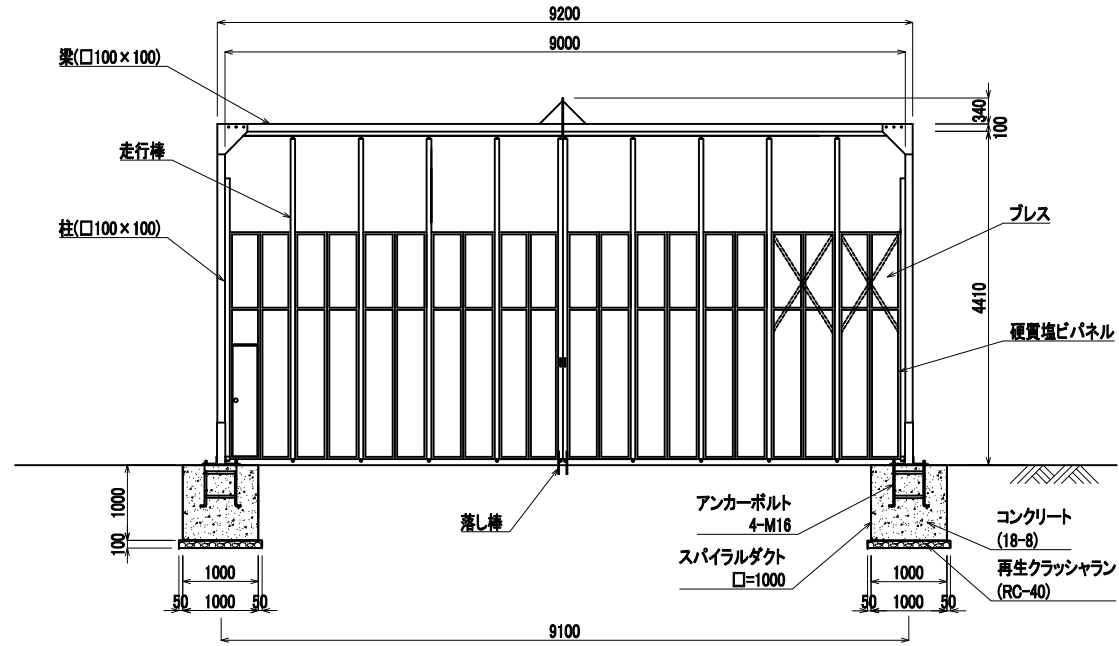
仮設構造図 (参考図)

S=図示

【資料7】

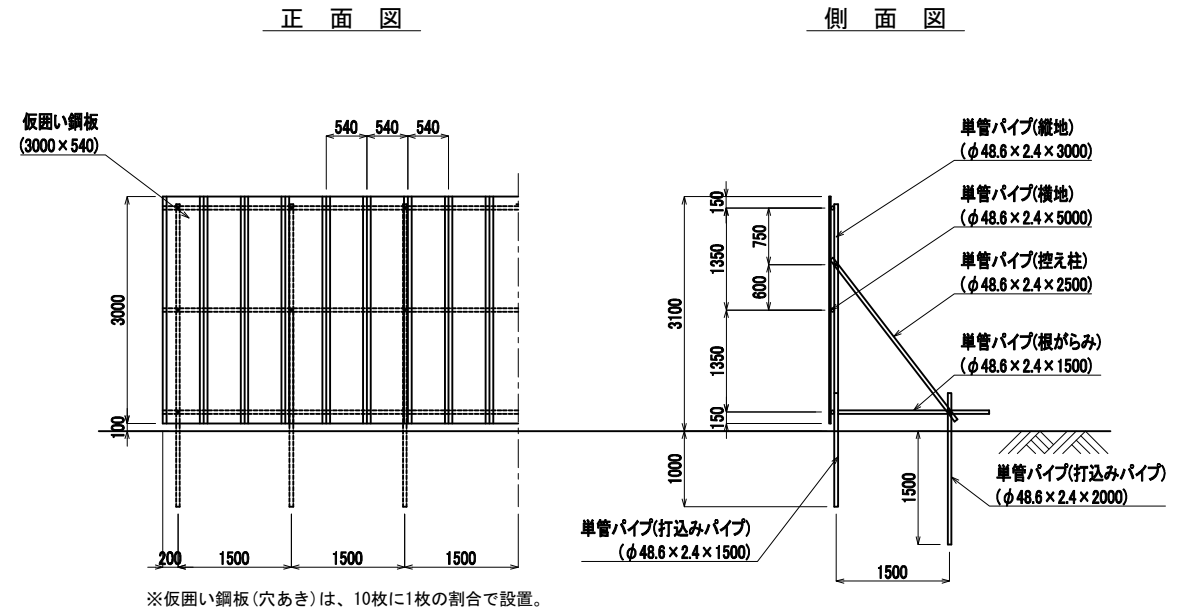
パネルゲート

S=1: 50 (A1)
S=1: 100 (A3)
設置、撤去



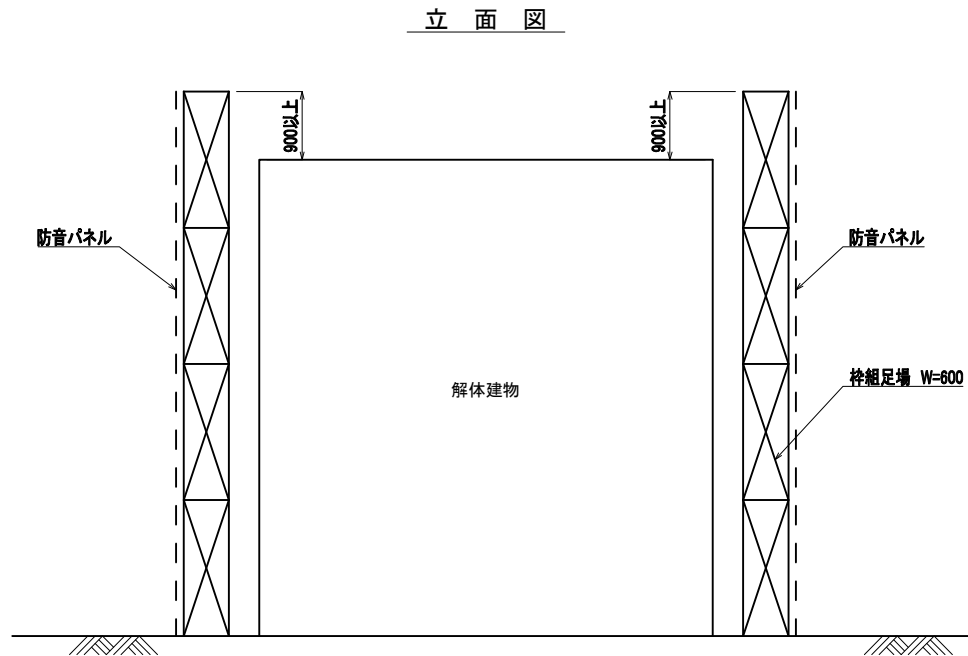
仮囲い

S=1: 50 (A1)
S=1: 100 (A3)
設置、撤去



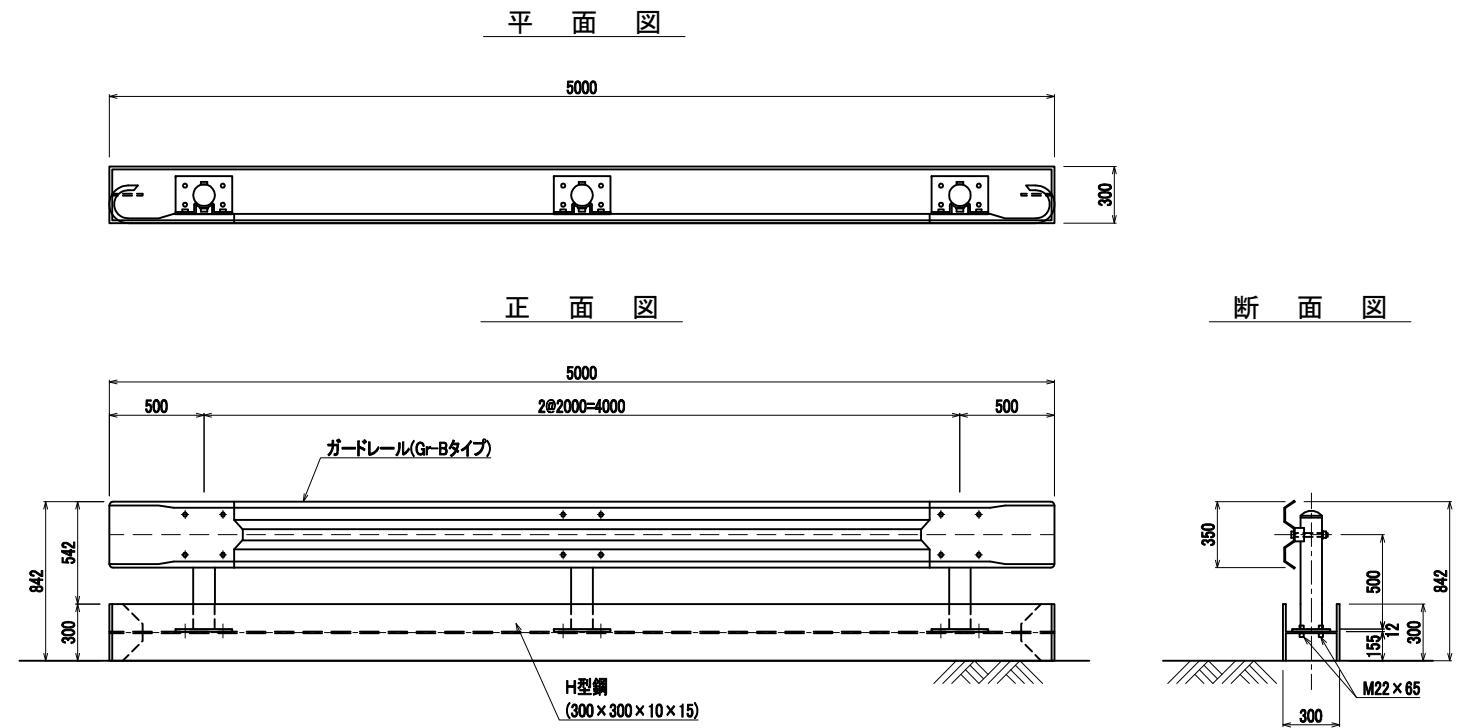
防音パネル

S=1: 50 (A1)
S=1: 100 (A3)
設置、撤去

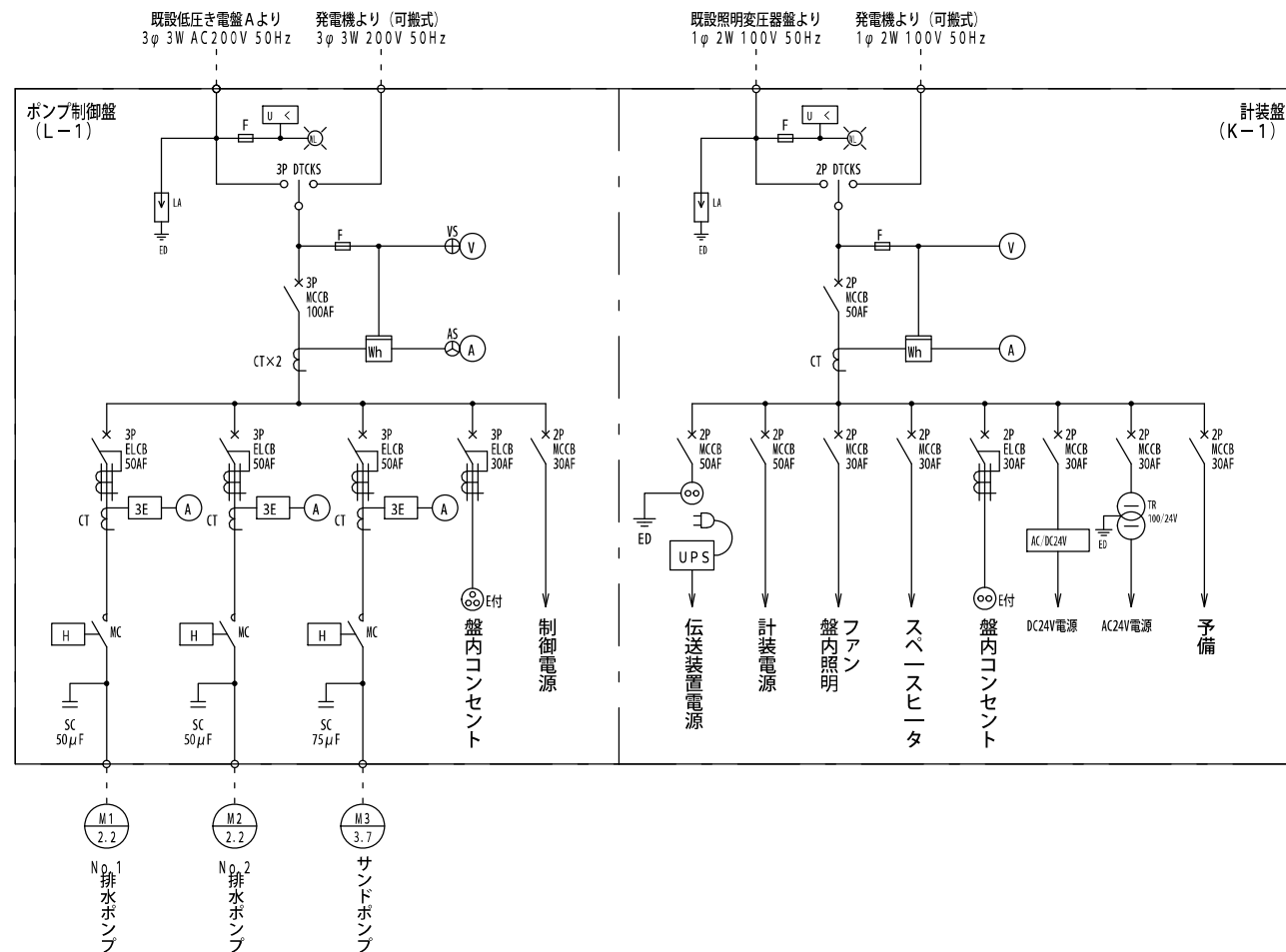


H鋼ガードレール

S=1: 20 (A1)
S=1: 40 (A3)
設置、撤去



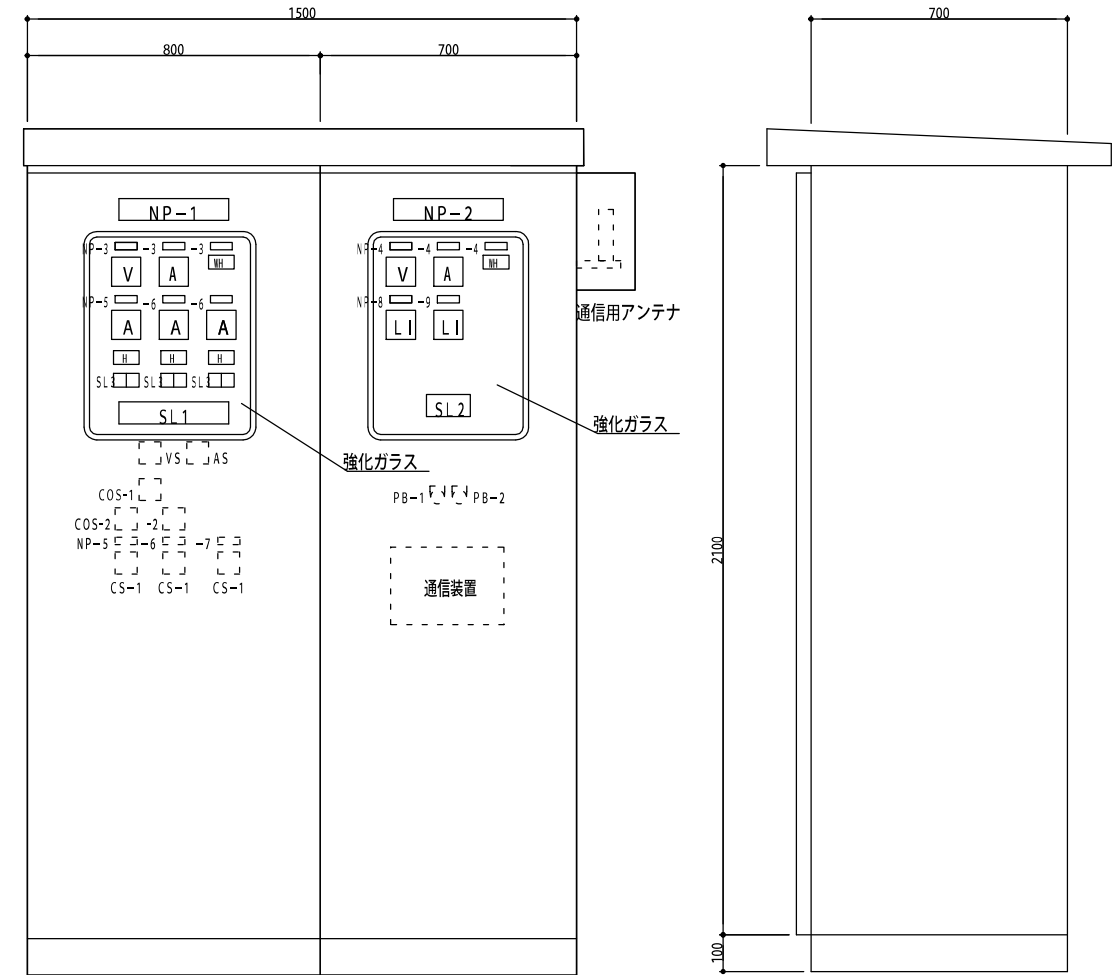
日付	設計事務所	工事名称	図面名称	図面番号	縮尺	図面番号
			仮設構造図(参考図)	図示		



単線結線図

凡例

記号	名称	備考
DTCKS	双投形カバー付ナイフスイッチ	
SC	進相用コンデンサ	
ZCT	零相変流器	
CT	計器用変流器	
F	ヒューズ	
2E	2要素保護継電器	
I>	地路過電流継電器	
ELCB	漏電しゃ断器	
MCCB	配線しゃ断器	
U<	交流不足電圧継電器	
避雷器	避雷器	
V	電圧計	
A	電流計	
WI	電力量計	
H	運転時間計	
LI	水位指示計	



ポンプ制御盤 L-1 計装盤 K-1

正面図 S-1/10

側面図 S-1/10

表示灯詳細

SL1	
200V 電源	100V 電源
1号排水ポンプ 浸水	1号排水ポンプ 3E動作
1号排水ポンプ 地絡	1号排水ポンプ 浸水
2号排水ポンプ 浸水	2号排水ポンプ 3E動作
2号排水ポンプ 地絡	2号排水ポンプ 浸水
盤内コンセント	MCCBトリップ
滞水池水位計異常	滞水池水位計異常

SL2	
滞水池高水位	滞水池排水可能水位
放流先マンホール高水位	放流先マンホール異常高水位
滞水池低水位	予備
放流先マンホール低水位	予備

SL3	
停止	運転

器具名称

記号	記入文字
NP-1	ポンプ制御盤
NP-2	計装盤
NP-3	三相受電
NP-4	単相受電
NP-5	No. 1排水ポンプ
NP-6	No. 2排水ポンプ
NP-7	サンドポンプ
NP-6	滞水池水位
NP-7	放流先MH水位
SL	記名式表示灯
COS-1	現場-中央
COS-2	自動-手動
CS-1	運転操作スイッチ (運転-停止)
PB-1	押釦スイッチ (故障復帰)
PB-2	押釦スイッチ (ランプテスト)

注記

1) 外形寸法及び器具配置は参考とする。